



**AREE URBANIZZATE-EDIFICATE
ACQUEDOTTO**

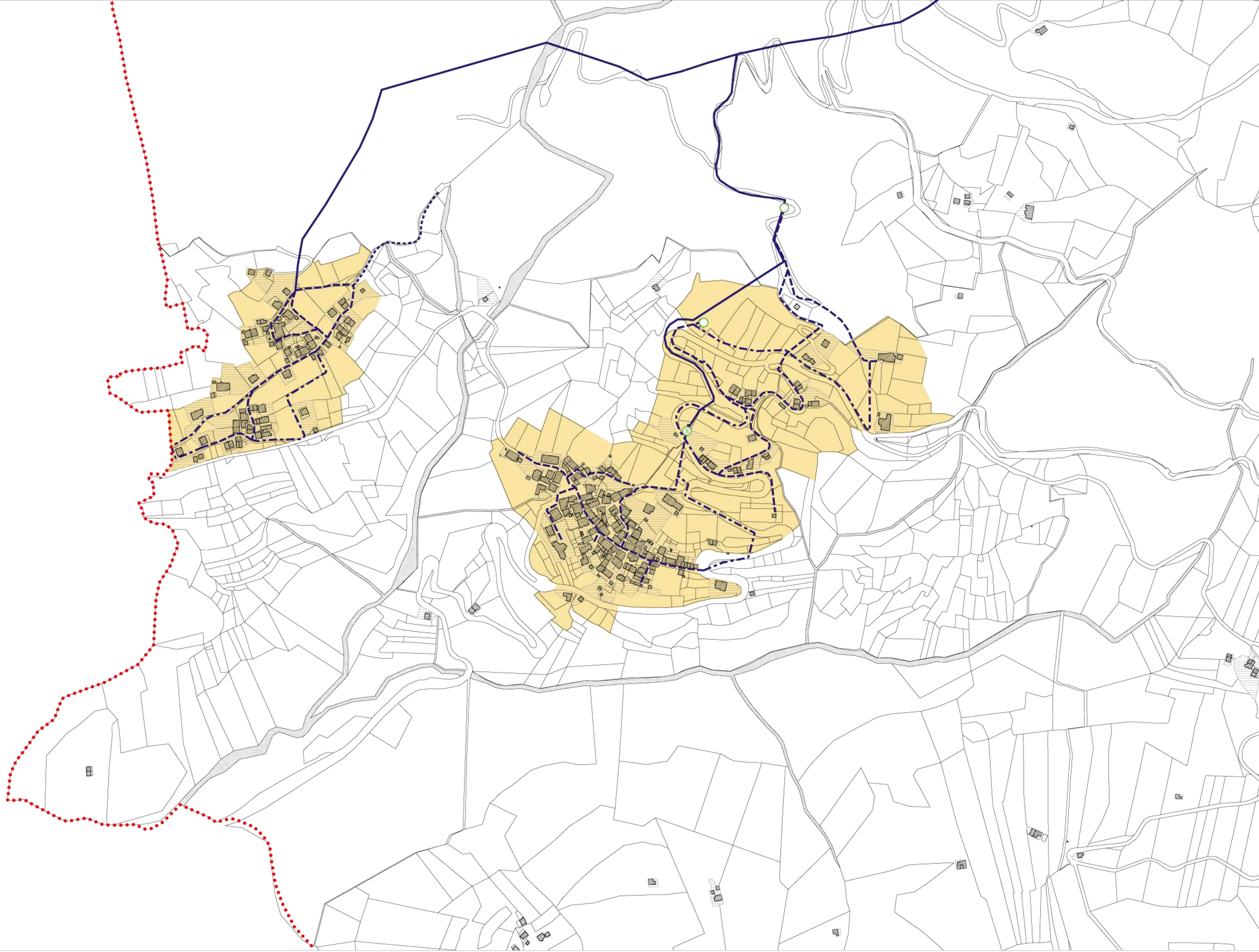
1:2000

Urbanista: Marino Pavoni
Geologo: Barbara Gonano
Geologo: Alberto Chianussi




AUE1

STUDIO ASSOCIATO DI ARCHITETTURA E PIANIFICAZIONE
Via Cridola, 7 - 33024 Forni di Sopra - UD
Tel./Fax: +39043388424 - e-mail: 043388424@iol.it
Architetto Vittorio Battigelli - Urbanista Marino Pavoni



LEGENDA

-  Confine comunale
-  Aree edificate
-  Aree urbanizzate
-  Linea adduttrice
-  Linea distributrice
-  Linea di progetto
-  Linea di direzione incerta
-  Serbatoio
-  Serbatoio di ripartizione